



**LED**  
应急双头灯系列  
DOUBLE HEAD LIGHT SERIES



尺寸/Size	27.3*8.1*30.3cm
功率/Power	2*3W
电压/Voltage	AC110V/220v
电池/Battery	6V 铅酸电池或镍镉电池/ 6V lead-acid battery/Ni-cd
应急时间/Emergency time	≥3 小时/h



尺寸/Size	27.2*8.8*28.8cm
功率/Power	2*3W
电压/Voltage	AC220-240v 50/60Hz
电池/Battery	6V 铅酸电池/ 6V lead-acid battery
应急时间/Emergency time	≥5 小时/h



尺寸/Size	26.9*6.3*26.3cm
功率/Power	2*3W
电压/Voltage	AC85-265V-50/60Hz
电池/Battery	3.6V 镍镉电池/ 3.6V Ni-cd
应急时间/Emergency time	≥3 小时/h



尺寸/Size	28*7.8*28cm
功率/Power	2*2W
电压/Voltage	AC220-240V-50/60Hz
电池/Battery	4V/2500mAh 铅酸电池/ 4V/2500mAh lead-acid battery
应急时间/Emergency time	≥3 小时/h



尺寸/Size	46.3*5.3*20.2cm
功率/Power	2*3W
电压/Voltage	AC85-265V-50/60Hz
电池/Battery	3.7V/1800mAh 锂电池/ 3.7V/1800mAh lithium battery
应急时间/Emergency time	≥2 小时/h



尺寸/Size	25.5*6.5*31.5cm
功率/Power	2*5W/2*10W
电压/Voltage	AC110/220V-50/60Hz
电池/Battery	6V 铅酸电池或镍镉电池/ 6V Lead-acid battery/Ni-cd
应急时间/Emergency time	≥3 小时/h



尺寸/Size	30*7.5*14cm
功率/Power	2*3W
电压/Voltage	AC85-265V-50/60Hz
电池/Battery	3.7V/1800mAh 锂电池/ 3.7V/1800mAh lithium battery
应急时间/Emergency time	≥3 小时/h



尺寸/Size	30.5*8.4*11cm
功率/Power	2*3W
电压/Voltage	AC85-265V-50/60Hz
电池/Battery	3.7V/1800mAh 锂电池/ 3.7V/1800mAh lithium battery
应急时间/Emergency time	≥3 小时/h



SYJ-029



尺寸/Size	25.2*6.8*10.7cm
功率/Power	2*3W
电压/Voltage	AC85-265V-50/60Hz
电池/Battery	4V/2000mAh 镍镉电池/ 4V/2000mAh Ni-cd
应急时间/Emergency time	≥3 小时/h

SYJ-036

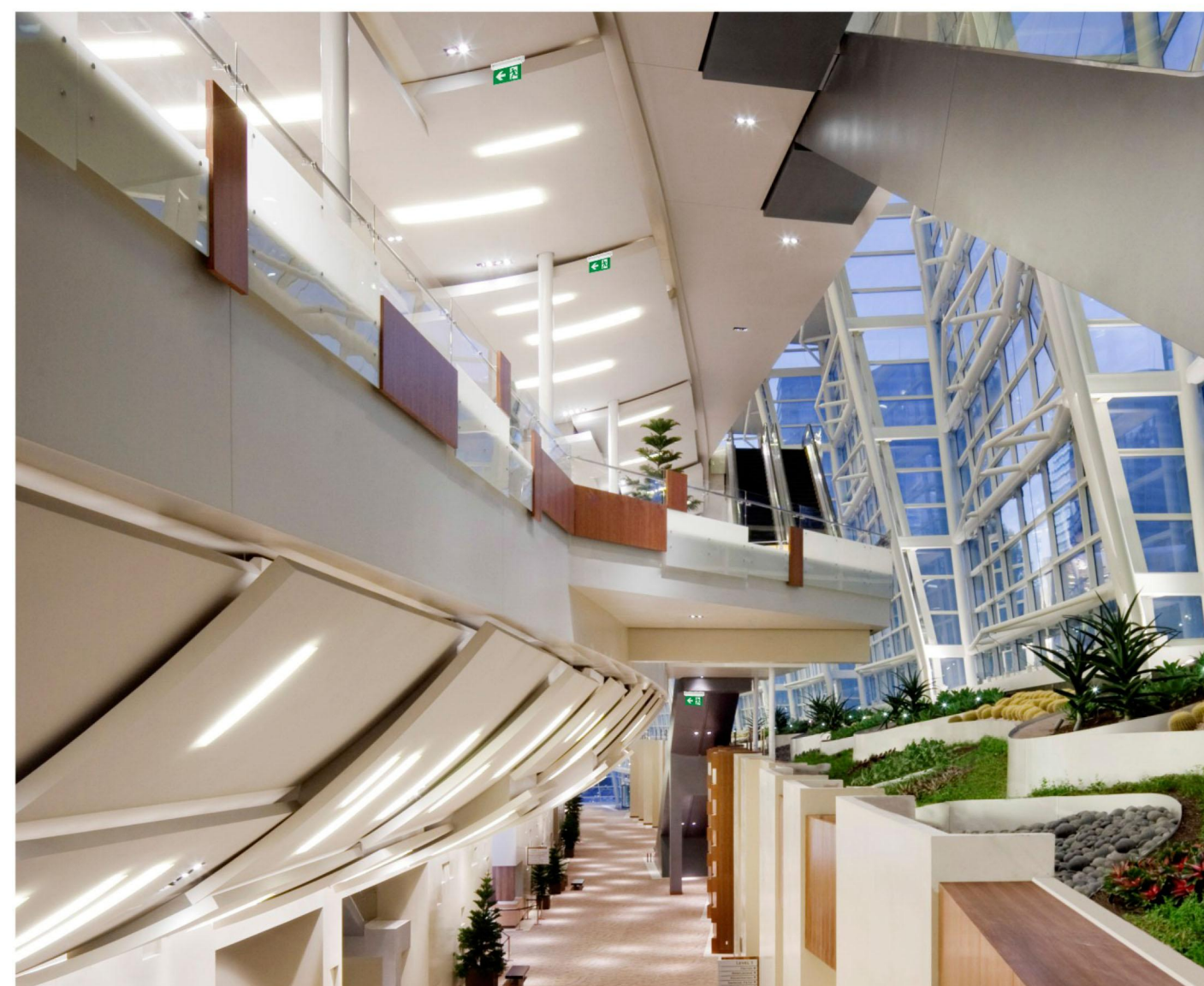


尺寸/Size	27*4.4*13cm
功率/Power	2*5W
电压/Voltage	AC165-245V-50/60Hz
电池/Battery	1.2V 镍镉电池/ 1.2V Ni-cd
应急时间/Emergency time	≥2 小时/h

SYJ-028



尺寸/Size	30*13.5*8cm
功率/Power	2*3W
电压/Voltage	AC220-240V-50/60Hz
电池/Battery	6V 镍镉电池/ 6V Ni-cd
应急时间/Emergency time	≥3 小时/h



SYJ-068

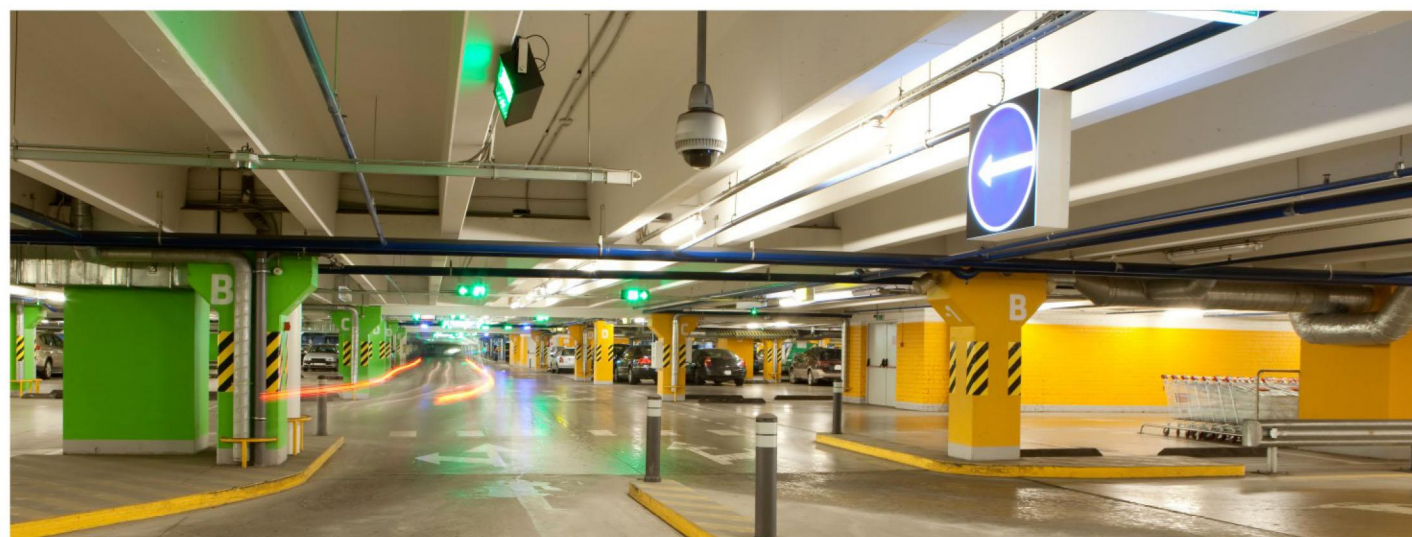


尺寸/Size	24*2*19cm
功率/Power	3W
电压/Voltage	AC85-265V-50/60Hz
电池/Battery	3.6V 镍镉电池/ 3.6V Ni-cd
应急时间/Emergency time	≥3 小时/h

SYJ-066



尺寸/Size	36.5*6.6*23.4cm
功率/Power	3W
电压/Voltage	AC85-265V-50/60Hz
电池/Battery	3.6V 镍镉电池/ 3.6V Ni-cd
应急时间/Emergency time	≥3 小时/h



SYJ-088



尺寸/Size	38.8*7.8*18.5cm
功率/Power	3W
电压/Voltage	AC85-265V-50/60Hz
电池/Battery	3.6V 镍镉电池/ 3.6V Ni-cd
应急时间/Emergency time	≥3 小时/h

SYJ-063



尺寸/Size	37*2.5*19.7cm
功率/Power	3W
电压/Voltage	AC85-265V-50/60Hz
电池/Battery	1.2V或3.6V 镍镉电池/ 1.2V/3.6V Ni-cd
应急时间/Emergency time	≥2 小时/h

SYJ-090



尺寸/Size	35.2*5.2*26.8cm
功率/Power	3W
电压/Voltage	AC110-120V/AC220-240V-50/60Hz
电池/Battery	4.8V/1500mAh 镍氢电池/ 4.8V/1500mAh Ni-Mh
应急时间/Emergency time	≥3 小时/h

SYJ-091



尺寸/Size	37*5.5*23.2cm
功率/Power	3W
电压/Voltage	AC110-120V/AC220-240V-50/60Hz
电池/Battery	4.8V/1500mAh 镍氢电池/ 4.8V/1500mAh Ni-Mh
应急时间/Emergency time	≥3 小时/h

SYJ-027



尺寸/Size	30.5*5.2*20.2cm
功率/Power	3W
电压/Voltage	AC85-265V-50/60Hz
电池/Battery	3.7V/1500mAh 锂电池/ 3.7V/1500mAh lithium battery
应急时间/Emergency time	≥4 小时/h

SYJ-069



尺寸/Size	39.2*6*19.1cm
功率/Power	3W
电压/Voltage	AC85-265V-50/60Hz
电池/Battery	3.7V 锂电池或3.6V 镍镉电池/ 3.7V lithium battery/3.6V Ni-cd
应急时间/Emergency time	≥5 小时/h

SYJ-092



尺寸/Size	34*10.5*21cm
功率/Power	8W
电压/Voltage	AC85-265V-50/60Hz
电池/Battery	3.7V 锂电池/ 3.7V lithium battery
应急时间/Emergency time	≥3 小时/h

SYJ-095



尺寸/Size	35.1*2.8*21.9cm
功率/Power	3W
电压/Voltage	AC85-265V-50/60Hz
电池/Battery	3.6V 镍镉电池/ 3.6V Ni-cd
应急时间/Emergency time	≥2 小时/h

SYJ-061



尺寸/Size	33.2*2.3*14.5cm
功率/Power	3W
电压/Voltage	AC175-245V-50/60Hz
电池/Battery	1.2V 镍镉电池/ 1.2V Ni-cd
应急时间/Emergency time	≥2 小时/h

SYJ-062



尺寸/Size	36*2.5*14.5cm
功率/Power	3W
电压/Voltage	AC175-245V-50/60Hz
电池/Battery	1.2V或3.6V 镍镉电池/ 1.2V/3.6V Ni-cd
应急时间/Emergency time	≥2 小时/h



SYJ-035



尺寸/Size	35*6*10.5cm/35.5*8.5*13.6cm
功率/Power	8W
电压/Voltage	AC85-265V-50/60Hz
电池/Battery	3.7V/1800mAh 锂电池/ 3.7V/1800mAh lithium battery
应急时间/Emergency time	≥2 小时/h

SYJ-101

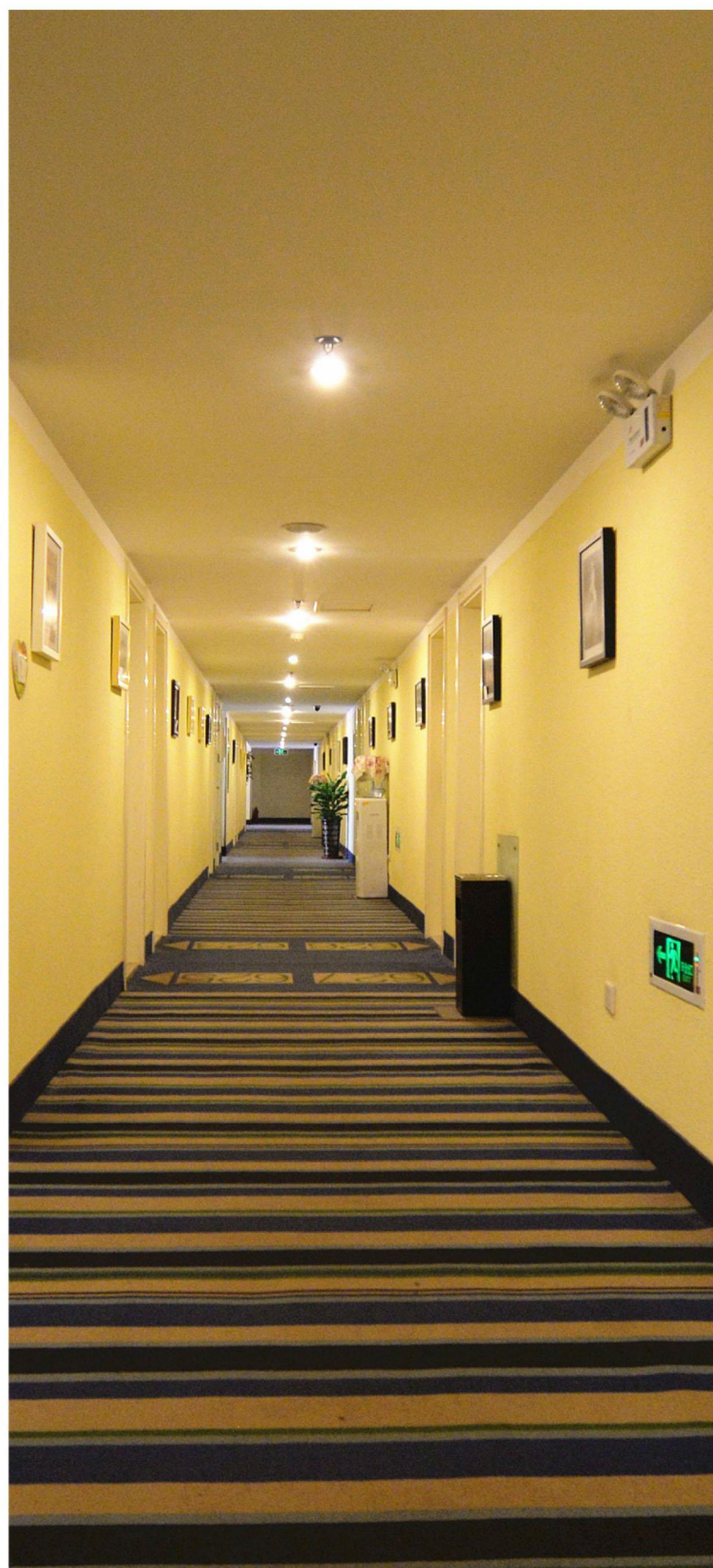


尺寸/Size	29.3*5.2*10.2cm
功率/Power	5W
电压/Voltage	AC220-240V-50/60Hz
电池/Battery	6V/2000mAh 铅酸电池/ 6V/2000mAh Lead-acid battery
应急时间/Emergency time	≥3 小时/h

SYJ-103



尺寸/Size	27.8*5.1*11.3cm
功率/Power	8W
电压/Voltage	AC220-240V-50/60Hz
电池/Battery	3.7V/2200mAh 锂电池/ 3.7V/2200mAh lithium battery
应急时间/Emergency time	≥3 小时/h



应急防爆灯系列  
Emergency Explosion-proof Lamp Series



• SYJ-301



• SYJ-302



• SYJ-303

产品参数/Product parameters

型号/Model	SYJ-301	SYJ-302	SYJ-303
尺寸/Size	27.5*6.2*20.5cm	36*6.5*24.5cm	35.8*7*16.6cm
功率/Power	2*5W	2*5W	5W
电压/Voltage	AC220V-50Hz	AC220V-50Hz	AC220V-50Hz
电池/Battery	1.2V 镍镉电池/ 1.2V Ni-cd	1.2V 镍镉电池/ 1.2V Ni-cd	1.2V 镍镉电池/ 1.2V Ni-cd
应急时间/Emergency time	≥2 小时/h	≥2 小时/h	≥2 小时/h



应急电源系列  
Emergency Power Supply Series



• SYJ-324



• SYJ-325



• SYJ-326

产品参数/Product parameters

型号/Model	SYJ-324	SYJ-325	SYJ-326
产品名称/Product name	外置驱动一体电源/ External Drive Intergrated Power Supply	外置驱动一体电源/ External Drive Intergrated Power Supply	应急电源/ Emergency Power Supply
功率/Power	50W	15W	30W
电压/Voltage	AC220V-50Hz	AC110-265V-50/60Hz	AC110-265V-50/60Hz
电池/Battery	11.1V/2200mAh 锂电池/ 11.1V/2200mAh lithium battery	11.1V/2200mAh 锂电池/ 11.1V/2200mAh lithium battery	7.4V/2200mAh 锂电池/ 7.4V/2200mAh lithium battery
应急时间/Emergency time	≥90 分钟/mins	≥2 小时/h	≥2 小时/h



• SYJ-322



• SYJ-323



• SYJ-329

产品参数/Product parameters

型号/Model	SYJ-322	SYJ-323	SYJ-329
产品名称/Product name	驱动加应急一体电源/ Drive with Emergency Intergrated Power Supply	外置驱动一体电源/ External Drive Intergrated Power Supply	恒流应急电源/ Constant Current Emergency Power Supply
功率/Power	9-24W	3-18W	3-60W
电压/Voltage	AC85-265V-50/60Hz	AC220V-50Hz	AC220/50Hz
电池/Battery	3.7V 锂电池/ 3.7V lithium battery	3.7V/2000mAh 锂电池/ 3.7V/2000mAh lithium battery	11.1V 锂电池/ 11.1V lithium battery
应急时间/Emergency time	≥2 小时/h	≥2 小时/h	≥2 小时/h

一体式应急筒灯系列

Downlight with drive power Series



• SYJ-330



• SYJ-331



• SYJ-332

产品参数/Product parameters

型号/Model	SYJ-330	SYJ-331	SYJ-332
功率/Power	2W	3W	3W
电压/Voltage	AC110-120V-50/60Hz AC220V-240V-50/60Hz	AC220-240V-50/60Hz	AC220-240V-50/60Hz
电池/Battery	3.6V/800mAh 镍镉电池/ 3.6V/800mAh Ni-cd	3.6V/1500mAh 镍镉电池/ 3.6V/1500mAh Ni-cd	3.6V/1500mAh 镍镉电池/ 3.6V/1500mAh Ni-cd
应急时间/Emergency time	≥90 分钟/mins	≥2 小时/h	≥2 小时/h



野营灯系列  
Camplight Series



• SYJ-305

• SYJ-306

• SYJ-307

产品参数/Product parameters

型号/Model	SYJ-305	SYJ-306	SYJ-307
尺寸/Size	8.1*2.8*5.5cm	25*3.2*5.5cm	29.4*2.9*8.2cm
功率/Power	5W	8W	10W
电压/Voltage	AC220-240V-50/60Hz	AC220-240V-50/60Hz	AC220-240V-50/60Hz
电池/Battery	3.7V/1200mAh 锂电池/ 3.7V/1200mAh lithium battery	3.7V/1200mAh 锂电池/ 3.7V/1200mAh lithium battery	3.7V/2200mAh 锂电池/ 3.7V/2200mAh lithium battery
灯珠数量/Lamp bead	30 PCS	60 PCS	80 PCS
应急时间/Emergency time	≥3 小时/h	≥3 小时/h	≥3 小时/h

车库感应灯系列  
Induction Garage Light Series



产品参数/Product parameters

型号/Model	SYJ-308
尺寸/Size	0.6m,0.9m,1.2m
功率/Power	8W,12W,18W
电压/Voltage	AC175-265V-50Hz
色温/Color temperature	6500k
感应距离/Sensing distance	4-6m

产品参数/Product parameters

型号/Model	SYJ-309
尺寸/Size	1.2m
功率/Power	24W (全亮/Full light) 5W (微亮/Slight light)
电压/Voltage	AC175-265V-50Hz
色温/Color temperature	6500k
感应距离/Sensing distance	5-8m

感应吸顶灯  
Induction Ceiling Light



产品参数/Product parameters

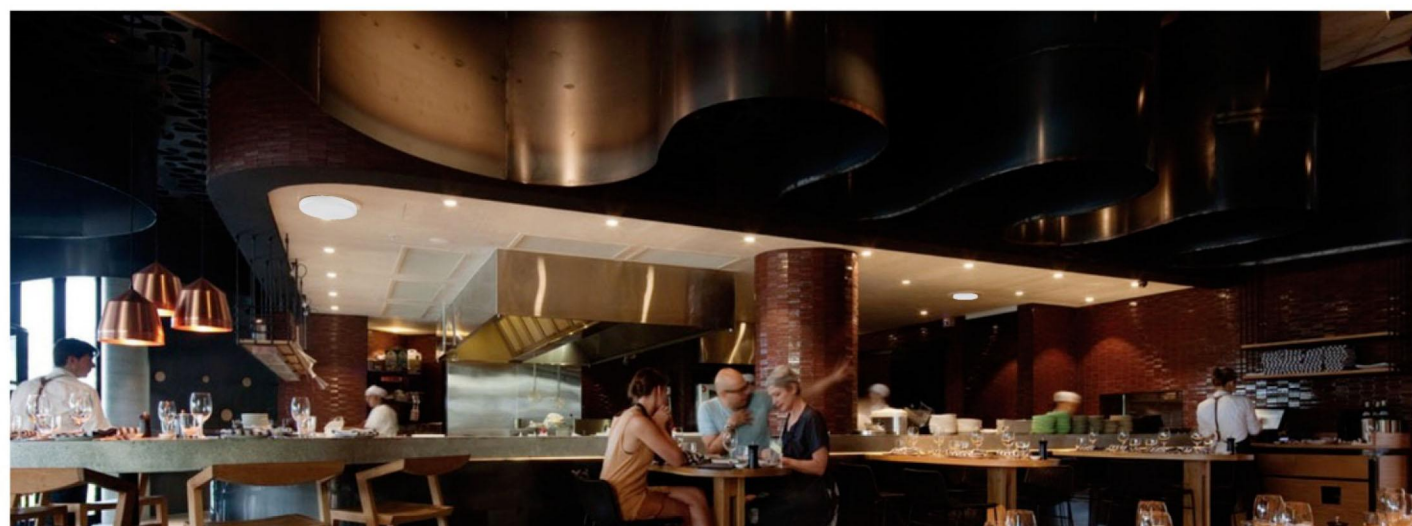
型号/Model	SYJ-317
尺寸/Size	220/300mm
功率/Power	8W/12W
电压/Voltage	AC165-255V
控制方式/Control mode	声光控/Voice & Light Induction
触发声响/Trigger sound	52DB
感应角度/Sensing angle	360°
延时时间/Delay tim	40 秒/s

烟雾报警器  
Smoke Alarm



产品参数/Product parameters

型号/Model	SYJ-311
电压/Voltage	DC 3V
报警电流/Alarm current	<55mA
监视电流/Monitor curren	<10uA



感应筒灯/应急筒灯  
Induction Down Light /  
Emergency Down Light



产品参数/Product parameters

型号/Model	SYJ-321
尺寸/Size	12*6cm
功率/Power	2W
电压/Voltage	AC220V-240V-50Hz
应急时间/Emergency time	≥90分钟/mins
电池/Battery	3.6V/800mAh 镍镉电池 3.6V/800mAh Ni-cd

防潮灯系列  
Moisture-proof Lamp



产品参数/Product parameters

型号/Model	SYJ-111
尺寸/Size	14.8*3.8cm/19.5*3.8cm/24.8*3.8cm
功率/Power	15W/20W/30W
电压/Voltage	AC110-265V-50/60Hz
色温/color temperature	6500K
光通量/Lamp Luminous Flux	1350Lm/1800Lm/2700Lm
显色指数/CRI	Ra≥80



产品参数/Product parameters

型号/Model	SYJ-112
尺寸/Size	21.4*11.2*6.5cm/27.8*7*15.2cm
功率/Power	15W/20W
电压/Voltage	AC110-265V-50/60Hz
色温/color temperature	6500K
光通量/Lamp Luminous Flux	1500Lm/2000Lm
显色指数/CRI	Ra≥80



产品参数/Product parameters

型号/Model	SYJ-113
尺寸/Size	16.2*6.5cm/21*7cm
功率/Power	15W/20W
电压/Voltage	AC110-265V-50/60Hz
色温/color temperature	6500K
光通量/Lamp Luminous Flux	1500Lm/2000Lm
显色指数/CRI	Ra≥80



产品参数/Product parameters

型号/Model	SYJ-411
尺寸/Size	9.5*9cm
功率/Power	2W
电压/Voltage	AC220-240V 50/60Hz
应急时间/Emergency time	≥2小时/h
电池/Battery	2.4V/1800mAh 镍镉电池 2.4V/1800mAh Ni-cd



产品参数/Product parameters

尺寸/Size	2.5"	3"	3.5"	4"	5"	6"
开孔尺寸/ Cut-size	Ø75mm	Ø90mm	Ø100mm	Ø120mm	Ø140mm	Ø160mm
面径尺寸/ Lamp size	Ø95*70mm	Ø110*70mm	Ø125*75mm	Ø140*90mm	Ø170*90mm	Ø190*100mm